

nespoli e novara

nespoli e novara

Ambrogio Matteo Nespoli e Alberto Novara, nascono a Seregno negli anni 1969-1970, aprono il loro studio di progettazione nel 2000 e si laureano in architettura al Politecnico di Milano nel 1996-1998, lo studio opera sviluppando progetti di architettura e design.

Tra le tipologie progettuali realizzate: edifici residenziali, ristrutturazioni conservative di edifici privati, pianificazioni di spazi per il lavoro, uffici, spazi commerciali, showroom, prodotti per aziende di arredamento. Lo studio è inoltre attivo nella comunicazione aziendale e realizza progetti di immagine coordinata e allestimenti nel settore del disegno industriale e architettonico con aziende italiane e straniere.

Collaborano con aziende quali: Jacuzzi, Zucchetti, Vismaravetro, Graff, Friul Mosaic, Riva 1920, Calzaturificio Romano Martegani 1891, Rapsel, Vola, Nito, Neutra, Toscoquattro. Le loro creazioni sono comparse più volte su importanti riviste nazionali e internazionali di architettura, design e arredamento come "Interni", "Elle Decor" e "Wallpaper".

Ambrogio Matteo Nespoli and Alberto Novara, were born in Seregno in 1969 and in 1970. They graduated in Architecture at the Politecnico di Milano and opened their design Studio in the year 2000 with the aim to study and develop projects of architecture and design. Among their major projects they have worked on residential sites, the restructuring of private buildings, planning of workspace, offices, commercial spaces, showrooms and products for furniture companies. Nespoli e novara have worked for companies like Jacuzzi, Zucchetti, Vismaravetro, Graff, Friul Mosaic, Riva 1920, Calzaturificio Romano Martegani 1891, Rapsel, Vola, Nito, Neutra and Toscoquattro.

The Studio is also active in corporate communication and implements corporate image projects and productions in the field of industrial design and architecture with Italian and foreign companies. Their creations have appeared several times on important national and international journals of architecture, design and decor as "Interni", "Elle Decor" and "Wallpaper".



DESIGN

ARCHITECTURE

CREATIVE DIRECTION

SET DESIGN

EXHIBITION

INTERIORS

01

DESIGN

INDUSTRIAL DESIGN

Caratterizzata da linee eleganti ed essenziali, INNEXA® esprime semplicità e funzionalità. Questa colonna doccia è pensata per completare il proprio spazio outdoor arredandolo con stile ed eleganza.

Characterized by elegant and essential lines, INNEXA® expresses simplicity and functionality. This shower column is designed to complete your outdoor space by furnishing it with style and elegance.

Client
Jacuzzi Europe Spa

Year
2020

Project
Asta Doccia Innexa

Link
www.jacuzzi.it



INDUSTRIAL DESIGN

Bolla è il nuovo soffione doccia di Rubinetterie Stella, realizzato in vetro con la tecnica a soffio libero. Frutto di un'accurata lavorazione artigianale, il soffione Bolla è declinabile in due dimensioni, in numerose finiture (trasparente, oro, argento, oro rosa, nero, iridescente, bianco) e può essere usato singolarmente oppure a gruppi di due o tre a diverse altezze, a seconda delle proprie esigenze di arredo.

Bolla is the new shower head by Rubinetterie Stella, made of glass with the free blow technique. The result of careful craftsmanship, the Bolla shower head is available in two sizes, in numerous finishes (transparent, gold, silver, pink gold, black, iridescent, white) and can be used individually or in groups of two or three at different heights, depending on your furnishing needs

Client
Rubinetteria Stella 1882

Year
2019

Project
Soffione Doccia Bolla

Link
www.rubinetteriestella.it/it



INDUSTRIAL DESIGN

Con questa linea ideata dagli architetti Nespoli e Novara, si è voluto reinterpretare il mosaico artigianale in modo innovativo, utilizzando materiali naturali dalle tonalità cromatiche affini e dai vari formati.

Un “progetto aperto” alla creatività dell'utilizzatore, perché non pone limiti al numero delle combinazioni decorative possibili. Il modulo viene proposto in 6 schemi diversi replicabili all'infinito per rivestire pavimenti e superfici di qualsiasi dimensione.

This series created by the architects Nespoli and Novara, reinterprets the mosaic craft in an innovative way, using natural materials with similar tones and various formats, easy to fit into any type of space. The project is open to the creativity of the user, because it does not limit the number of possible decorative combinations.

The module is proposed in 6 different schemes endlessly repeatable for covering floors and surfaces of any size.

design architecture creative direction set design exhibition interiors

Client

Friul Mosaic

Year

2016

Project

Elementi

Link

www.friulmosaic.it

Concept and Graphic

21.24

Ph.

Claudio Tajoli

Current production status

In production



INDUSTRIAL DESIGN

Unica è una nuova idea, un inedito concept di box doccia; una "quinta teatrale" pensata per spazi esterni pubblici o privati, la cui progettazione trova un giusto punto d'equilibrio tra esigenze diverse: offrire protezione dal vento, tutelare l'intimità delle persone senza invasività costruttiva rispetto al paesaggio; un risultato garantito dalla particolare struttura a telaio dei pannelli i quali, combinati tra loro attraverso un giunto, consentono la creazione di infinite possibilità compositive.

Unica is a new idea, an unprecedented concept of shower enclosure. A "theatrical prop" designed for outdoor spaces - both public and private - in which the design strikes a balance between a variety of needs: offering protection against the wind, and protecting the intimacy of people without invasive man-made structures compared to the countryside. This result is guaranteed by the particular structure of the frame of the panels which, joined to one another, allow the creation of an infinite number of composition possibilities.

design architecture creative direction set design exhibition interiors

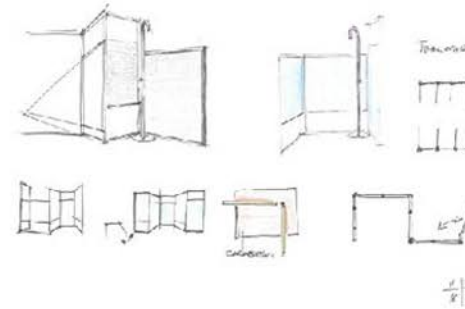
Client
Vismaravetro

Year
2016

Project
Unica

Link
www.vismaravetro.it

Current production status
In production



INDUSTRIAL DESIGN

ON è la nuova collezione di miscelatori monocomando, firmata da Nespoli e Novara per Zucchetti, nata da un approccio progettuale spontaneo ed immediato, caratterizzato dall'abbinamento di forme differenti.

ON is the new collection of single-lever mixers by Nespoli and Novara for Zucchetti, the outcome of a spontaneous immediate design approach, featuring the combination of different shapes.

Client
Zucchetti Rubinetteria

Year
2014

Project
Miscelatore ON

Link
www.zucchettidesign.it

Concept and Graphic
21.24

Ph.
Max Zambelli

Styling
Elena Caponi

Current production status
In production



INDUSTRIAL DESIGN

Con DRESSAGE, l'interior design entra nel vostro bagno e lo ridefinisce come uno spazio abitativo autentico ed esclusivo.

I materiali scelti dai designer Nespoli e Novara sposano con arte il meglio dell'artigianato italiano e l'innovazione tecnologica, per creare tessiture ed atmosfere brillanti che aprono nuove, stimolanti dimensioni nella stanza più intima della vostra casa.

With DRESSAGE , interior design comes into your bath and redefines it as a living space authentic and exclusive.

The materials chosen by designer Nespoli and Novara marry art with the best of Italian craftsmanship and technological innovation, to create brilliant textures and atmospheres that open up new, exciting dimensions in the most intimate room of your home.



design architecture creative direction set design exhibition interiors

Client
Graff

Year
2014

Project
Dressage

Link
www.graff-faucets.com

Concept and Graphic
21.24

PH.
Claudio Tajoli

Styling
Fulvia Carmagnini

Current production
status
In production



INDUSTRIAL DESIGN

Con DRESSAGE, l'interior design entra nel vostro bagno e lo ridefinisce come uno spazio abitativo autentico ed esclusivo.

I materiali scelti dai designer Nespoli e Novara sposano con arte il meglio dell'artigianato italiano e l'innovazione tecnologica, per creare tessiture ed atmosfere brillanti che aprono nuove, stimolanti dimensioni nella stanza più intima della vostra casa.

With DRESSAGE, interior design comes into your bath and redefines it as a living space authentic and exclusive.

The materials chosen by designer Nespoli and Novara marry art with the best of Italian craftsmanship and technological innovation, to create brilliant textures and atmospheres that open up new, exciting dimensions in the most intimate room of your home.



Client
Graff

Year
2014

Project
Dressage - vasca

Link
www.graff-faucets.com

Concept and Graphic
21.24

PH.
Claudio Tajoli

Styling
Fulvia Carmagnini

Current production status
In production



INDUSTRIAL DESIGN

Con DRESSAGE, l'interior design entra nel vostro bagno e lo ridefinisce come uno spazio abitativo autentico ed esclusivo.

I materiali scelti dai designer Nespoli e Novara sposano con arte il meglio dell'artigianato italiano e l'innovazione tecnologica, per creare tessiture ed atmosfere brillanti che aprono nuove, stimolanti dimensioni nella stanza più intima della vostra casa.

With DRESSAGE , interior design comes into your bath and redefines it as a living space authentic and exclusive.

The materials chosen by designer Nespoli and Novara marry art with the best of Italian craftsmanship and technological innovation, to create brilliant textures and atmospheres that open up new, exciting dimensions in the most intimate room of your home.



design architecture creative direction set design exhibition interiors

Client
Graff

Year
2014

Project
Dressage - sgabello

Link
www.graff-faucets.com

Concept and Graphic
21.24

PH.
Claudio Tajoli

Styling
Fulvia Carmagnini

Current production status
In production



INDUSTRIAL DESIGN

Con EXPO, l'interior design entra nel vostro bagno e lo ridefinisce come uno spazio abitativo autentico ed esclusivo.

I materiali scelti dai designer Nespoli e Novara sposano con arte il meglio dell'artigianato italiano e l'innovazione tecnologica, per creare tessiture ed atmosfere brillanti che aprono nuove, stimolanti dimensioni nella stanza più intima della vostra casa.

With EXPO, interior design comes into your bath and redefines it as a living space authentic and exclusive.

The materials chosen by designer Nespoli and Novara marry art with the best of Italian craftsmanship and technological innovation, to create brilliant textures and atmospheres that open up new, exciting dimensions in the most intimate room of your home.

Client
Graff

Year
2014

Project
Expo

Link
www.graff-faucets.com

Concept and Graphic
21.24

PH.
Claudio Tajoli

Styling
Fulvia Carmagnini

Current production status
In production



INDUSTRIAL DESIGN

Il re' dei piatti, il risotto giallo con "l'òs büüs", e' il piatto gourme' milanese-brianzolo; da qui nasce l'idea dello sgabello "l'òs büüs" in collaborazione con l'azienda Riva 1920.

In vista dell'EXPO di Milano 2015 abbiamo pensato di unire al food il design, creando lo sgabello in massello di Cedro.

The king 'of the dishes, risotto with yellow "OS Buus", and 'the pot gourme' Milan-Monza; here comes the idea of the stool "OS Buus" in collaboration with the company Riva 1920.

In view of the EXPO Milano 2015 we decided to combine food to the design, creating the stool in solid cedar.

Client
Riva 1920

Year
2014

Project
Sgabello "l'òs büüs"

Link
www.riva1920.it

Current production status
In production



INDUSTRIAL DESIGN

Lavabo a parete in carbonio.
Disponibile per rubinetteria a parete o sul
piano, con scarico a troppopieno.

Wall carbon sink.
Available with one tap on the wall or on the
floor, with overflow drain.

Client
Rapsel

Year
2010

Project
Supernova, lavabo

Link
www.rapsel.it

**Current production
status**
Prototype



INDUSTRIAL DESIGN

Lavabi, vasche, piatti doccia e mensole dal design contemporaneo, rivestimenti e pavimenti dalle texture raffinate e complementi d'arredo intagliati in legni rari e preziosi sono il risultato di un dialogo ispirato tra materiali naturali e tecnologie evolute, tra sensorialità diffusa e moderna funzionalità. Al centro di tutto è la pietra.

Washbasins, bathtubs, shower trays and shelves with a contemporary design, floor and wall coverings from refined textures and furnishings carved from rare woods and precious are the result of an inspired dialogue between natural materials and evolved technologies, between sensory widespread and modern functionality. At the center of it all is the stone.

Client
Neutra
by Arnaboldi Angelo

Year
2010

Project
Lavabi, pavimenti,
rivestimenti,
complementi d'arredo

Link
www.neutradesign.it

Concept and Graphic
Marco Strina

Ph.
Tiziano Sartorio

Current production status
In production



INDUSTRIAL DESIGN

Lavabo free-standing realizzato in Alicrite, String Light opalo, dagli effetti ricchi e movimentati grazie all'inserimento di tessuto, che conferisce struttura e resistenza al materiale, pur mantenendo leggerezza. Due unità termoformate che si innestano tra loro per mezzo di saldature. Il materiale usato e la luce interna conferiscono al prodotto un aspetto magico.

Free-standing washbasin made Alicrite, String Light opalo, effects, rich and lively thanks all'inserimento tissue that gives structure and strength to the material, while maintaining lightness. Two units thermoformed which engage together by means of welding. The material used and the interior light, giving the product a magical aspect.

Client
Rapsel

Year
2008

Project
Vision
Lavabo free-standing

Link
www.rapsel.it

Ph.
Sergio Chimenti

Current production status
in production



INDUSTRIAL DESIGN

Infinity è un sistema di piani e contenitori in diverse misure con lavabi integrati. Viene realizzato in PARAPAN® materiale riciclabile al 100% colorato uniformemente, che raggiunge una lucentezza assoluta mantenendo il suo colore inalterato nel tempo. La particolarità di Infinity è data dal rigore delle forme, con possibilità di posizionare i moduli contenitori in modo asimmetrico o simmetrico rispetto al lavabo, creando così geometrie particolari.

Infinity is a system of plans and containers in different sizes with integrated sinks. Is realized in PARAPAN® material riciclabile 100% colored uniformly, which reaches a gloss absolute retaining its color unchanged in time. The particularity of Infinity is given by the rigor of forms, with the possibility to position the modules containers asymmetrically or symmetrically with respect to the sink, thus creating particular geometries.

Client
Rapsel

Year
2007

Project
Infinity
Mobile bagno componibile

Link
www.rapsel.it

Ph.
Sergio Chimenti

Current production status
in production



INDUSTRIAL DESIGN

Acqua e pietra: due elementi primari per ritrovare tutta la completezza del benessere. L'acqua: purezza di un appuntamento quotidiano che rigenera.

La pietra: il primo, il più naturale contenitore, che assume forme rigorose, assolute.

Una collezione di vasche e lavabi monolitici, unici, fuori dal tempo. Un progetto che vuole riavvicinare il corpo alla natura attraverso la semplicità del disegno e l'immediatezza di un materiale antico, immutabile.

Water and stone, two primary elements to find all the completeness of being. The water clarity of a daily appointment which regenerates.

The stone: the first, the most natural container, which assumes strict forms, absolute.

A collection of bathtubs and washbasins monolithic, unique and timeless. A project that wants to reconnect the body to nature through simplicity of design and the immediacy of an ancient material, unchangeable.

design architecture creative direction set design exhibition interiors

Client
Neutra
by Arnaboldi Angelo

Year
2004

Project
Lavabi, monoliti, vasche,
piatti doccia

Link
www.neutradesign.it

Concept and Graphic
Paolo Mojoli

Ph.
Santi Caleca

Current production status
In production



INDUSTRIAL DESIGN

Eleganza e rigore convivono nella collezione, che integra una vasta gamma di elementi d'arredo polifunzionali per il bagno e la casa che interpretano le esigenze di uno stile metropolitano.

Forme semplici, linee pure unite alla lavorazione accurata di materiali pregiati e tradizionali.

Rigor and elegance coexist in the collection, which integrates a wide range of multi-functional pieces of furniture for the bathroom and the house that interpret the needs of a metropolitan style.

Simple shapes, clean lines combined with the accurate processing of fine materials and traditional.

Client
Toscoquattro

Year
2001

Project
Feng-shui
Mobili Bagno
Complementi

Link
www.toscoquattro.it

Current production status
Out of production



02

ARCHITECTURE

ARCHITECTURE

Abitazione privata.

Private house.

Client
Privato

Year
2013/2014

Project
Abitazione
Prefabbricata



design architecture creative direction set design exhibition interiors

ARCHITECTURE

Abitazione privata.

Private house.

Client
Novara

Year
2010

Project
Matilde's house



design architecture creative direction set design exhibition interiors

03

CREATIVE DIRECTION

2017



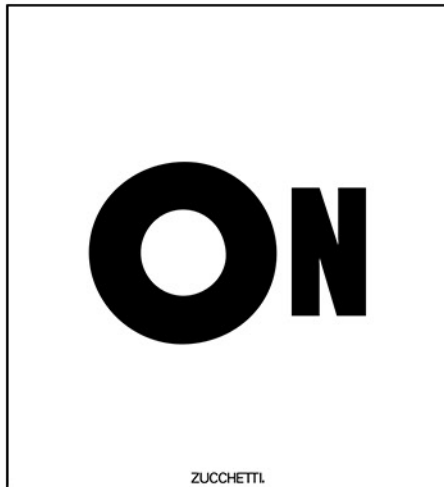
2017



2016



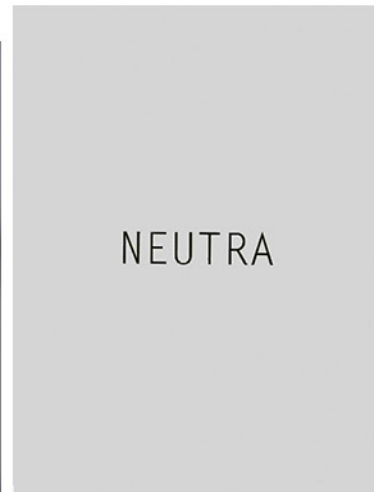
2014



2014



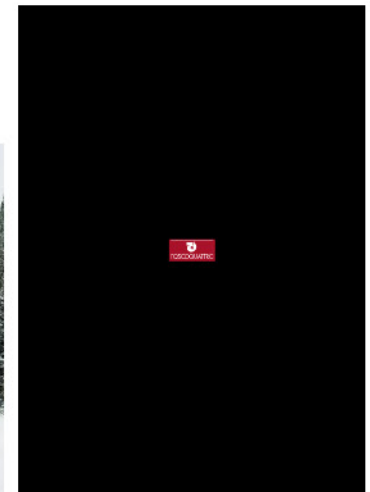
2010



2006



2001



coordinamento e supervisione dei cataloghi

04

SET DESIGN

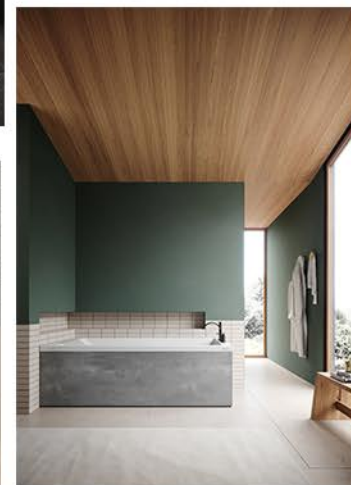
SET DESIGN

Ogni prodotto della linea "Vasche" Jacuzzi è stato valorizzato attraverso la progettazione di un set design pensato nei dettagli: l'inquadratura, l'architettura dello spazio circostante e le finiture, con il fine di ricreare un'atmosfera che possa emozionare gli utenti.

Client
Jacuzzi

Year
2021-2020

Project
Set Design "VASCHE"



design architecture creative direction set design exhibition interiors

SET DESIGN

Ogni prodotto della linea "Docce" Jacuzzi è stato valorizzato attraverso la progettazione di un set design pensato nei dettagli: l'inquadratura, l'architettura dello spazio circostante e le finiture, con il fine di ricreare un'atmosfera che possa emozionare gli utenti.

Client
Jacuzzi

Year
2021-2020

Project
Set Design "DOCCE"



design architecture creative direction set design exhibition interiors

SET DESIGN

Ogni prodotto della linea "Spa e Swim Spa" Jacuzzi è stato valorizzato attraverso la progettazione di un set design pensato nei dettagli: l'inquadratura, l'architettura dello spazio circostante e le finiture, con il fine di ricreare un'atmosfera che possa emozionare gli utenti.

Client
Jacuzzi

Year
2021-2020

Project
Set Design "SPA E SWIM,
SPA"



EXHIBITION DESIGN

Stand Salone Internazionale del Mobile di
Milano

Client
Friul Mosaic

Year
2018

Project
Stand

Link
www.friulmosaic.it

Ph
Claudio Tajoli



design architecture creative direction set design exhibition interiors

EXHIBITION DESIGN

Stand Salone Internazionale del Mobile di
Milano

Client
Duscholux

Year
2018

Project
Stand

Link
www.duscholux.com



design architecture creative direction set design exhibition interiors

EXHIBITION DESIGN

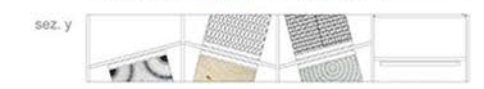
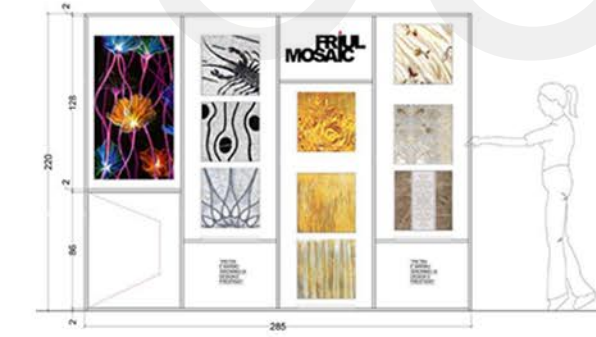
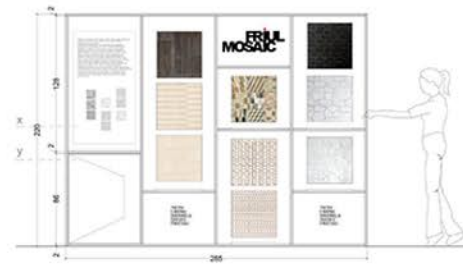
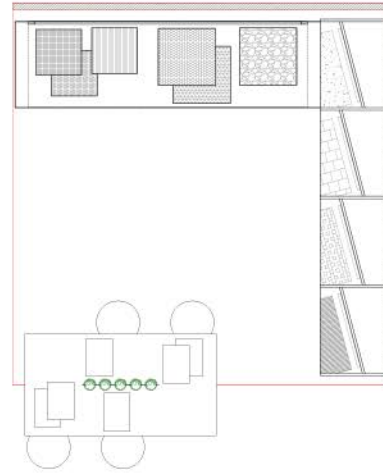
Stand ICFF New York

Client
Friul Mosaic

Year
2017

Project
Stand

Link
www.friulmosaic.it



design architecture creative direction set design exhibition interiors

EXHIBITION DESIGN

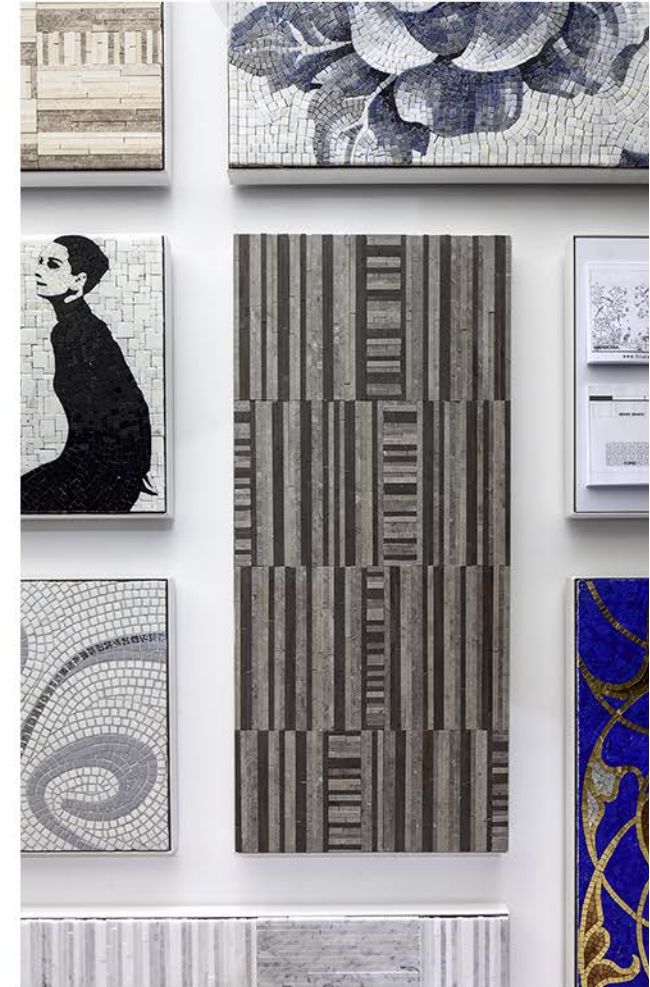
Stand Salone Internazionale del Mobile
di Milano

Client
Friul Mosaic

Year
2016

Project
Stand

Link
www.friulmosaic.it



design architecture creative direction set design exhibition interiors

EXHIBITION DESIGN

Stand Salone Internazionale del Mobile di
Milano

Client
Neutra
by Arnaboldi Angelo

Year
2010

Project
Stand

Link
www.neutradesign.it

Ph
Tiziano Sartorio



design architecture creative direction set design exhibition interiors

EXHIBITION DESIGN

Stand Cersaie Bologna

Client
Rapsel, Vola, Nito

Year
2009

Project
Stand

Link
www.rapsel.it
www.vola.com



design architecture creative direction set design exhibition interiors

EXHIBITION DESIGN

Stand Abitare il Tempo Verona

Client
Rapsel

Year
2008

Project
Stand

Link
www.rapsel.it



design architecture creative direction set design exhibition interiors

EXHIBITION DESIGN

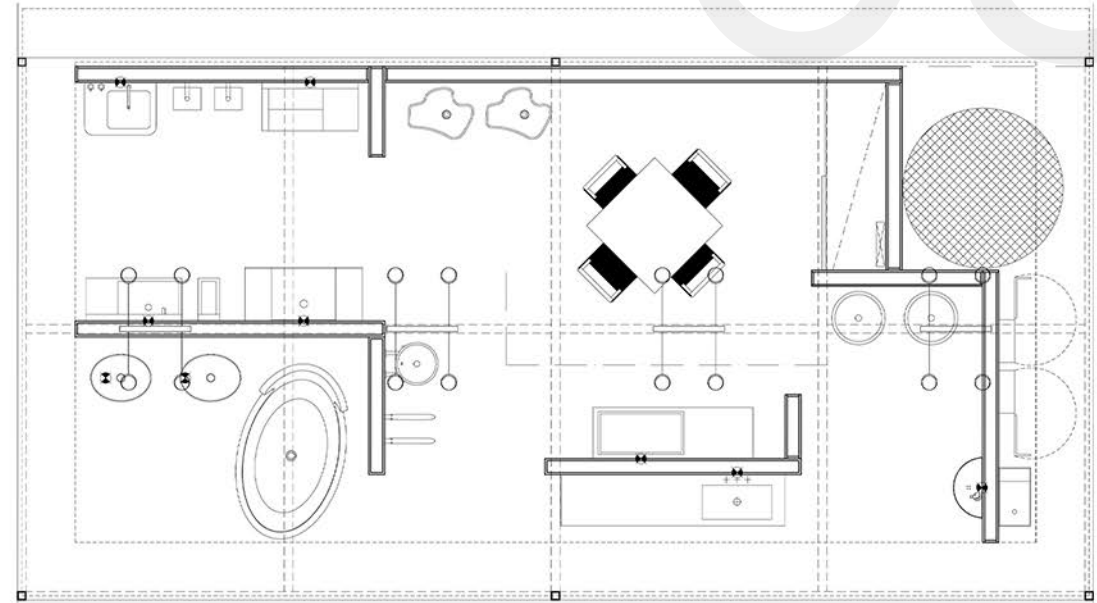
Stand ICFF New York

Client
Rapsel

Year
2008

Project
Stand

Link
www.rapsel.it



EXHIBITION DESIGN

Stand Rapsel, Vola, Nito Salone Internazionale del Mobile di Milano

Client
Rapsel, Vola, Nito

Year
2008

Project
Stand

Link
www.rapsel.it
www.vola.com



EXHIBITION DESIGN

Stand Cersaie Bologna

Client
Rapsel, Vola, Nito

Year
2008

Project
Stand

Link
www.rapsel.it
www.vola.com



design architecture creative direction set design exhibition interiors

EXHIBITION DESIGN

Stand Salone Internazionale del Mobile di
Milano

Client
Neutra
by Arnaboldi Angelo

Year
2008

Project
Stand

Link
www.neutradesign.it



design architecture creative direction set design exhibition interiors

EXHIBITION DESIGN

Stand Cersaie Bologna

Client
Rapsel, Vola, Nito

Year
2007

Project
Stand

Link
www.rapsel.it
www.vola.com



design architecture creative direction set design **exhibition** interiors

EXHIBITION DESIGN

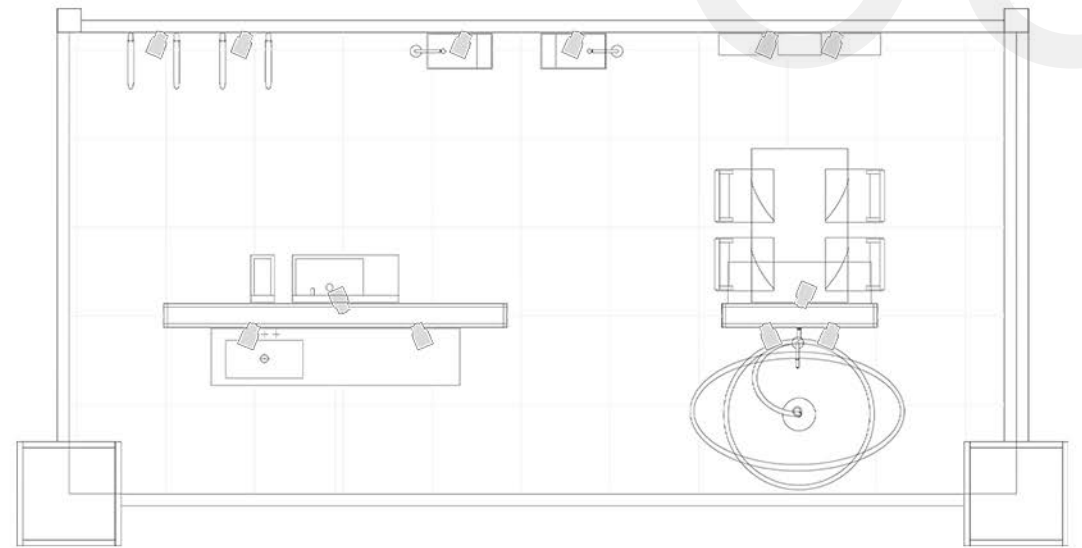
Stand ICFF New York

Client
Rapsel

Year
2007

Project
Stand

Link
www.rapsel.it
www.vola.com



EXHIBITION DESIGN

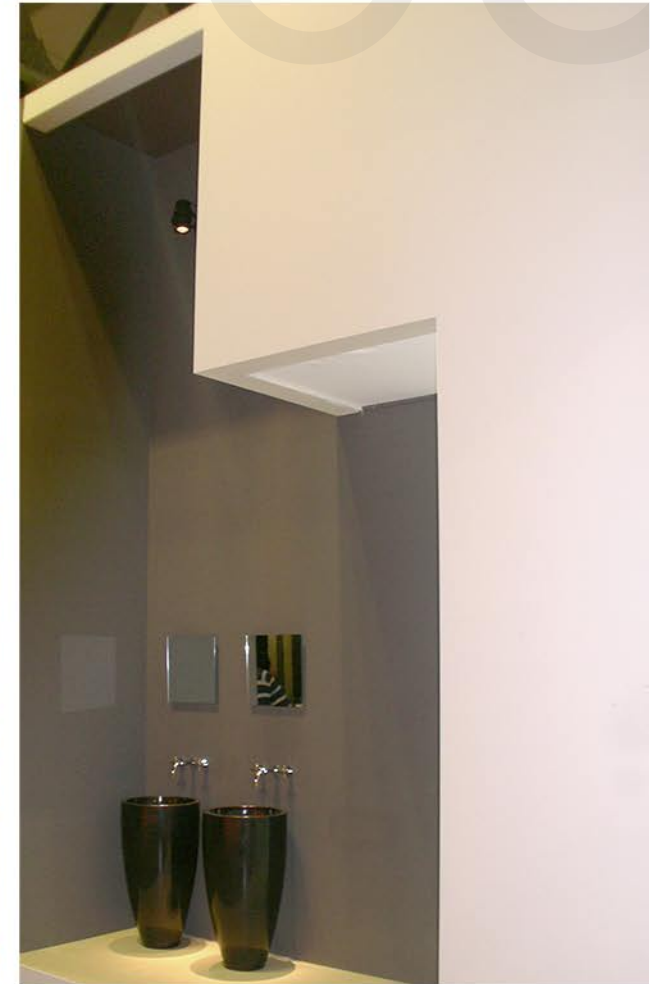
Stand Neutra Salone Internazionale del
Mobile di Milano

Client
Neutra
by Arnaboldi Angelo

Year
2006

Project
Stand

Link
www.neutradesign.it



design architecture creative direction set design exhibition interiors

EXHIBITION DESIGN

Stand Toscoquattro Cersaie Bologna

Client
Toscoquattro

Year
2001

Project
Stand

Link
www.toscoquattro.it



SHOW-ROOM

Il piano inferiore è una vera e propria appendice del laboratorio di San Martino al Tagliamento (Pn). Parte della bottega artigiana sarà disponibile a Milano. Uno spazio sarà neutro, dove la pavimentazione è realizzata con alcune trame optical nelle tonalità del bianco e del nero, seguendo uno stile contemporaneo. L'allestimento del piano superiore dà maggiore spazio alle pareti con la posa di pannelli da 180x60 cm. Ciascun pannello è monocromatico e realizzato con materiali e tecniche differenti.

The lower floor is a real appendix laboratory of San Martino al Tagliamento (Pn). Part of the workshop will be available in Milan. A space will be neutral, where the flooring is made with some optical textures in shades of white and black, following a contemporary style. The layout of the upper floor gives more space to the walls with the laying of panels 180x60 cm. Each panel is monochrome and made of different materials and techniques.

Client
Friul Mosaic

Year
2015

Project
Show-room
in via Cerva, Milano

Link
www.friulmosaic.com



design architecture creative direction set design exhibition interiors

SHOW-ROOM

Pasticceria, gelateria, sala da tè.

Pastry, ice cream, tea room.

Client
Pontiggia

Year
2004

Project
Pasticceria

Link
www.pasticceriapontiggia.com



SHOW-ROOM

Una struttura architettonica, che occupa una porzione d'angolo nelle vicinanze del centro di Seregno (hinterland milanese), nata come bottega artigianale, viene trasformata in un nuovo spazio espositivo è dedicato all'ambiente bagno.

Da tradizionale punto vendita di soli elementi indispensabili per le necessità igieniche primarie diventa momento di incontro tra il piacere della cura del corpo e gli oggetti stessi.

An architectural structure, which occupies a corner portion near the center Seregno (Milan hinterland), founded as a craft shop, is transformed into a new exhibition space dedicated to the bathroom.

From the traditional point of sale only items indispensable to the primary need of hygiene becomes a meeting point between the pleasure of body care and the objects themselves.

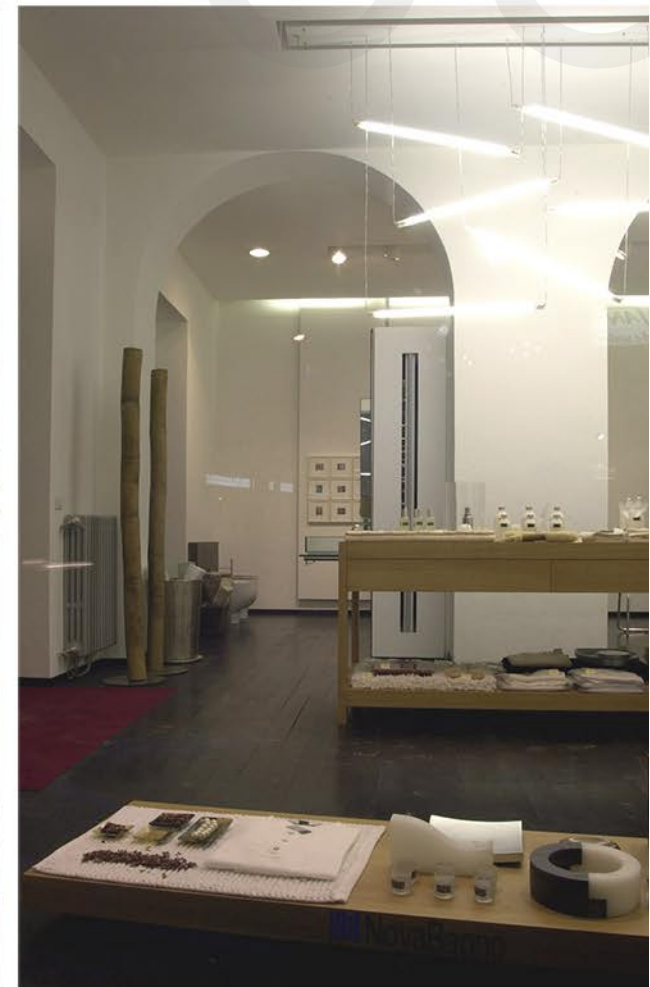
Client
N.B.NovaBagno di
Novara Paolo

Year
2000

Project
Show-Room

Link
www.novabagnoitalia.it

Ph.
DUILIO BITETTO



design architecture creative direction set design exhibition interiors

